



Newsletter Mars 2026

La ludothèque de la CPTS

Bonne nouvelle ! La ludothèque de la CPTS du Bout du Monde est désormais accessible en ligne 🎉

Vous pouvez dès à présent réserver les outils et supports disponibles directement depuis notre site internet, dans la rubrique « **Adhérent** ». Une manière simple et rapide de préparer vos actions de prévention, animations ou ateliers sur le territoire.

👉 Accéder à la plateforme de réservation :

www.cptsduboutdumonde.fr

N'hésitez pas à explorer les ressources proposées et à anticiper vos besoins !

Pour toute question ou accompagnement dans la prise en main, l'équipe de coordination reste à votre disposition.

Bonne découverte et belles animations à venir !

Retour sur le CA du 5 mars



Les membres du Conseil d'Administration dse sont réunis dans un cadre inspirant : la cidrerie de Rozavern, pour une visite privée suivie d'un conseil d'administration un peu particulier.

Au programme : un temps de travail animé en Lego® Serious Play®, une méthode d'intelligence collective qui permet de faire émerger les idées autrement... en construisant, en racontant et en partageant des visions.

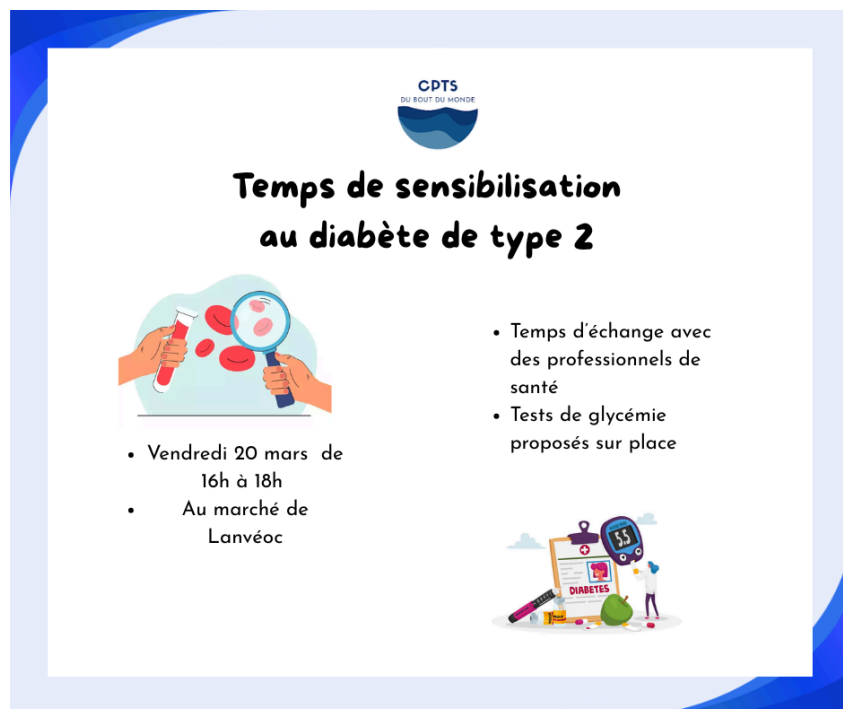
La thématique de la soirée : la place du patient partenaire au sein de la CPTS. Comment mieux intégrer l'expérience et la parole des patients dans nos réflexions et dans l'évolution de nos actions de santé sur le territoire ?

Cette approche ludique et collaborative a permis à chacun des administrateurs de s'exprimer, de représenter sa vision et d'ouvrir de nouvelles pistes de réflexion pour l'avenir de la CPTS.

Un grand merci à la cidrerie de Rozavern pour son accueil chaleureux et pour la découverte passionnante de son savoir-faire 🍏

Ces moments de travail différents renforcent la cohésion du groupe et nourrissent les projets que nous portons collectivement pour la santé sur notre territoire.

Action de sensibilisation au diabète de type 2



Vendredi soir, la CPTS du Bout du Monde est allée à la rencontre des habitants sur le marché de Lanvéoc dans le cadre d'une action de sensibilisation au diabète de type 2.

Professionnels de santé et équipe de coordination seront mobilisés pour échanger avec le public autour des facteurs de risque, des signes d'alerte et des moyens de prévention de cette maladie chronique, encore trop souvent silencieuse.

Ce temps convivial permettra de répondre aux questions, de rappeler l'importance du dépistage précoce et de promouvoir des habitudes de vie favorables à la santé (alimentation équilibrée, activité physique régulière...).

La journée santé des soignants

Nous vous invitons, à une journée dédiée à la **santé des soignantes et soignants**, le **26 mars**.

Parce que prendre soin de ceux qui prennent soin des autres est essentiel, nous vous proposons un programme convivial et ressourçant, ouvert à toutes et tous (avec une priorité donnée aux professionnels de santé).

Au programme dès 11h30 :

 Escape game


 Stands de prévention


 Massages assis

 Présence de Gwen, fasciathérapeute, sur la pause déjeuner

Un moment pour souffler, échanger et découvrir des outils concrets pour préserver votre santé au quotidien.

À 20h :

 Grande conférence animée par l'association SPS (Soins aux Professionnels de la Santé), autour de la santé mentale et du bien-être des soignants.

 Une journée pour se retrouver, se ressourcer et remettre la santé des soignants au cœur des priorités.

Nous vous attendons nombreux !

Ciné débat

CINÉ DÉBAT

“Mon Vieux”



JEUDI 19 MARS 2026 - 20H

JEUDI 26 MARS 2026 - 15H

CINÉMA LE REX - CROZON

Ouvert à tous.tes - Gratuit - sans réservation

Informations et échanges autour de l'accompagnement des aidants
Pour toute information ou besoin d'accompagnement de votre
proche aidé durant la séance,
contactez l'ADMR de la Presqu'île au 02 98 26 15 55



Mobisanté Késako

Sur notre territoire, la prévention se met en mouvement grâce au **bus Mobisanté**, une unité mobile qui va directement à la rencontre des habitants.

Ce camion aménagé propose des temps d'information, d'échanges et d'accompagnement autour de la santé : dépistage des cancers, prévention, santé sexuelle, addictions ou encore accès aux soins et aux droits.

👤 Pour découvrir concrètement ce dispositif et son fonctionnement :
https://www.linkedin.com/feed/update/ugcPost:7437782299858993152?trk=viral_reaction



Enquête – Distribution d'iodure de potassium autour de l'île Longue

Nous relayons auprès de vous la sollicitation d'un étudiant en Master 2 NRBC-e à l'École du Val-de-Grâce, qui réalise cette année un mémoire portant sur la distribution de comprimés d'iodure de potassium stable aux territoires environnants de la base militaire de l'île Longue.

Son travail vise à évaluer le degré de sensibilité des professionnels de santé du territoire sur ce sujet.

Dans ce cadre, il vous remercie de bien vouloir consacrer 2 minutes à répondre à un court questionnaire. Les réponses sont bien entendu anonymes.

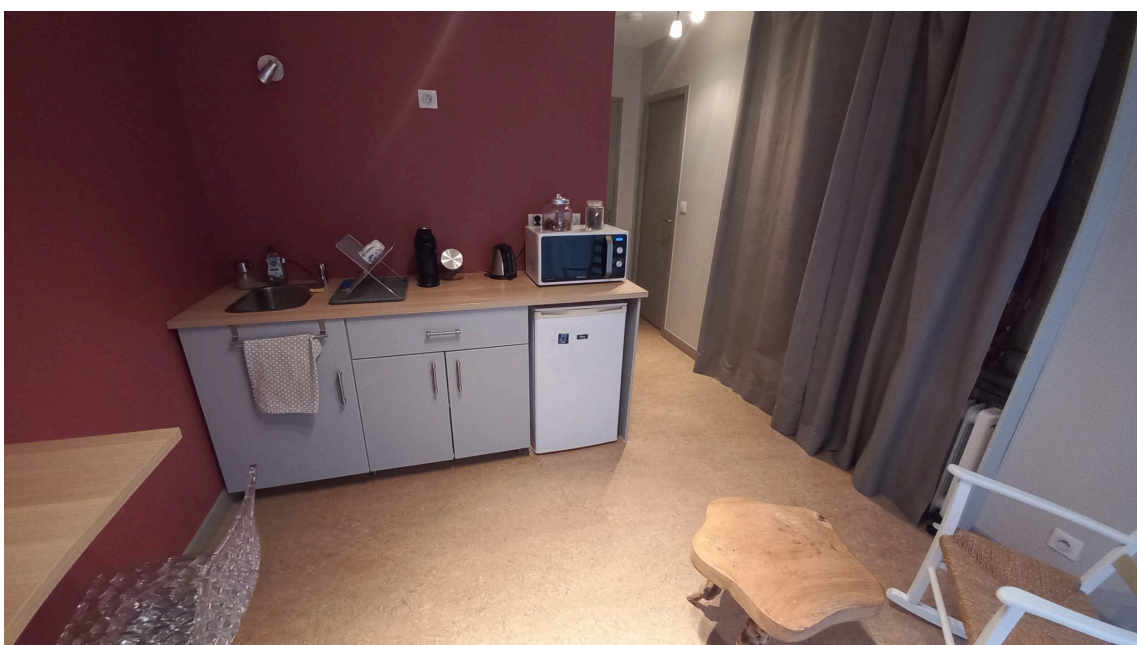
Vous trouverez ci-dessous le message explicatif ainsi que le lien vers le questionnaire :

Étudiant en Master 2 NRBC-e à l'école du Val de Grâce de Paris, je réalise cette année un mémoire ayant pour thématique la distribution en comprimés d'iodure de potassium stable aux territoires environnants de la base militaire de l'île Longue.

Pour cette réflexion je souhaite mesurer le degré de sensibilité des professionnels de santé du territoire sur ce sujet. Aussi je vous remercie de m'accorder un peu de votre temps (2 minutes) pour répondre à ce petit questionnaire. Les réponses sont anonymes. Voici le lien vers ce questionnaire. <https://docs.google.com/forms/d/e/1FAIpQLSfQyDj9qTOxDTHY647NkYdsvxaKU2k64s1DSssUrWT3d85QCw/viewform?usp=header>

Local disponible





Local professionnel à louer dans un cabinet pluridisciplinaire comprenant déjà un cabinet infirmier et un cabinet d'ostéopathie. Bâtiment de plain-pied situé dans le bourg de Crozon avec accès PMR, parking privé dont une place PMR.

Salle de consultation de 20m² avec point d'eau, grand placard, et baie vitrée exposée Sud avec sortie indépendante pour les patients. Chauffage au sol par pompe à chaleur diffus et agréable.

Salle d'attente commune aux 3 cabinets.

Salle de pause commune avec micro-ondes, cafetière, bouilloire et plaque à induction.

WC patients adapté aux PMR et table à langer.

WC indépendant pour les praticiens.

Disponible

Loyer mensuel : 530€

La bonne résolution du mois

En ce mois de mars, la CPTS du Bout du Monde vous propose une résolution simple : **ne pas rester seul face aux situations complexes.**

Coordonner, partager un avis, orienter un patient, solliciter un partenaire... ce sont souvent de petits réflexes qui font une grande différence, pour les professionnels comme pour les patients.

Alors ce mois-ci, prenons le temps de **nous appuyer sur le réseau local** : un appel, un message, une réunion... chaque échange renforce la dynamique collective que nous construisons sur notre territoire.

Parce qu'au bout du monde, **travailler ensemble reste notre meilleure ressource.**

Si vous avez des annonces à faire paraître, merci de nous les adresser à l'adresse suivante : coordination.cptsboutdumonde@gmail.com



CPTS du bout du monde

Centre Hospitalier de la Presqu'île de Crozon - 4 rue Théodore Botrel, 29160, Crozon

Cet email a été envoyé à {{ contact.EMAIL }}.

Vous avez reçu cet email parce que vous vous êtes inscrit à notre newsletter.

[Se désinscrire](#)

